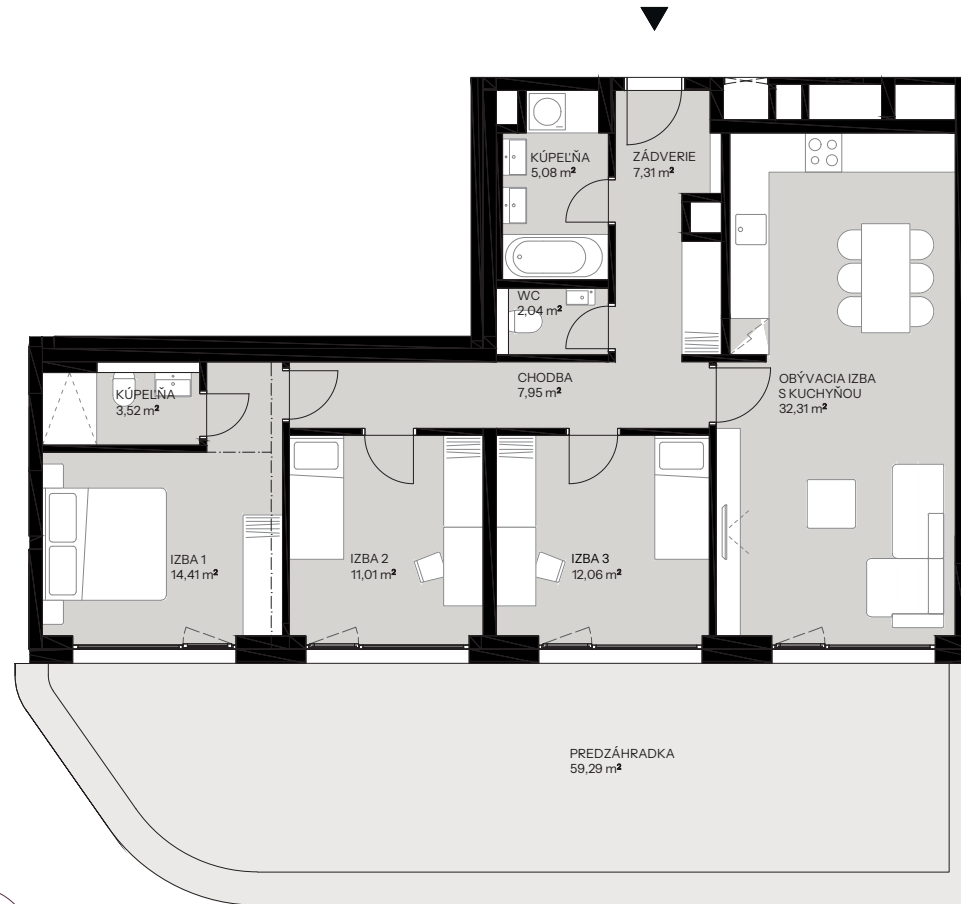


# Byt E.1.1

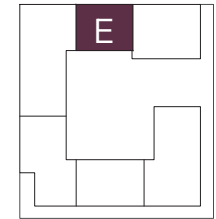
# nová merina

Vchod **E**  
Podlažie **1.NP**  
Počet izieb **4**

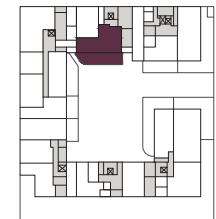
Názov miestnosti	m <sup>2</sup>
Zádvrie	7,31
WC	2,04
Kúpeľňa	5,08
Chodba	7,95
Kúpeľňa	3,52
Izba 1	14,41
Izba 2	11,01
Izba 3	12,06
Obývacia izba s kuchyňou	32,31
<b>Spolu interiér</b>	<b>95,68</b>
Predzáhradka	59,29
<b>Spolu exteriér</b>	<b>59,29</b>
<b>Pivničná kobka E.05</b>	<b>5,70</b>
<b>Predajná plocha spolu</b>	<b>160,68</b>



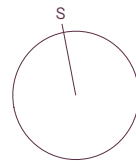
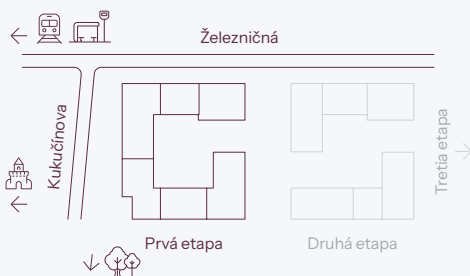
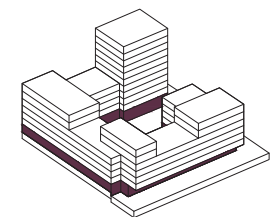
Vchod



Byt



Podlažie



[novamerina.sk](http://novamerina.sk)

+421 907 726 660, [predaj@novamerina.sk](mailto:predaj@novamerina.sk)

Pôdorys a rozmiestnenie vnútorného vybavenia bytu sú ilustračné. Uvedené rozmery sú predbežné a nemusia sa zhodovať s realizačným projektom. Do výmery bytu sa nezapočítava priestor pod priečkami. Zariaďovacie predmety nie sú súčasťou dodávky.

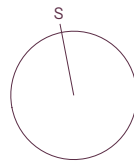
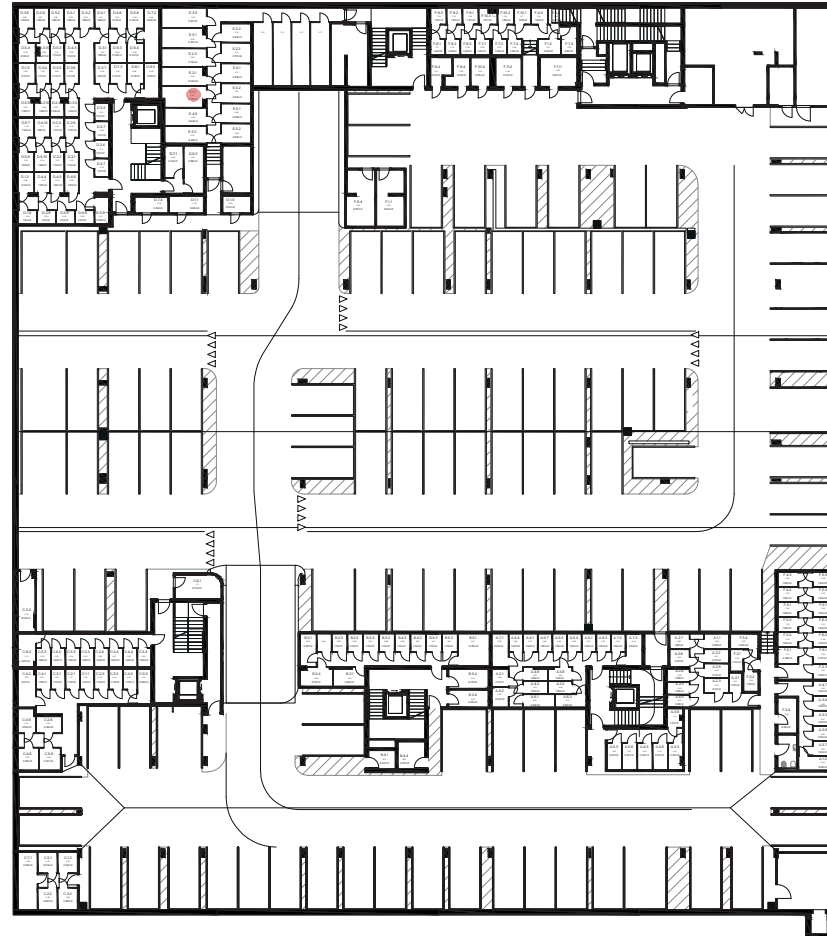
**OCCAM**  
REAL ESTATE

**WOOD**  
Real Estate

# Byt E.1.1

nová **Merina**

Pivničná kobka **E.05**



**novamerina.sk**

+421907 726 660, predaj@novamerina.sk

Pôdorys a rozmiestnenie vnútorného vybavenia bytu sú ilustračné. Uvedené rozmery sú predbežné a nemusia sa zhodovať s realizačným projektom. Do výmery bytu sa nezapočítava priestor pod priečkami. Zariaďovacie predmety nie sú súčasťou dodávky.

**OCCAM**  
REAL ESTATE

**WOOD**  
Real Estate