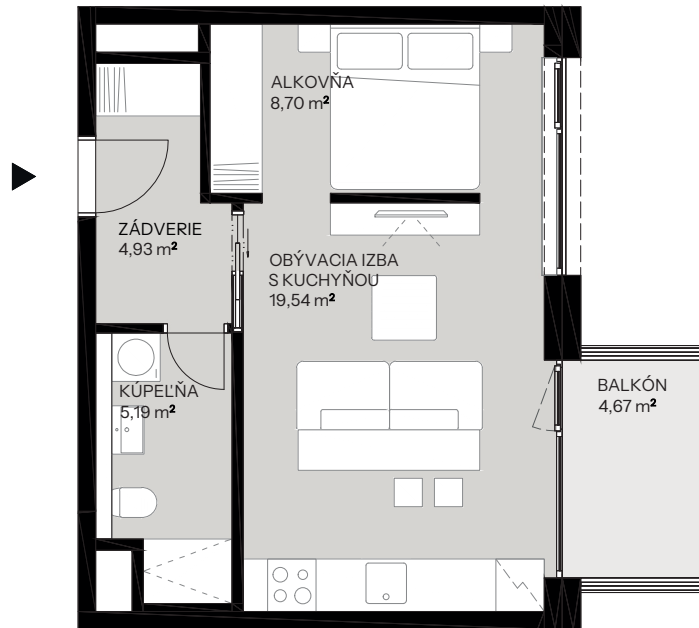


# Byt D.3.2

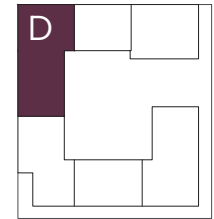
# nová Merina

Vchod **D**  
Podlažie **3.NP**  
Počet izieb **1**

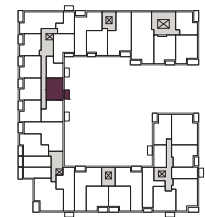
Názov miestnosti	m <sup>2</sup>
Zádvrie	4,93
Kúpeľňa	5,19
Obývacia izba s kuchyňou	19,54
Alkóvňa (spací kút)	8,70
<b>Spolu interié</b>	<b>38,36</b>
Balkón	4,67
<b>Spolu exteriér</b>	<b>4,67</b>
<b>Pivničná kobka D.21</b>	<b>1,57</b>
<b>Predajná plocha spolu</b>	<b>44,61</b>



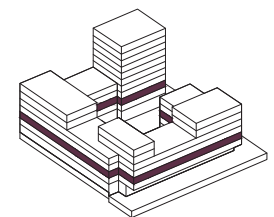
Vchod



Byt



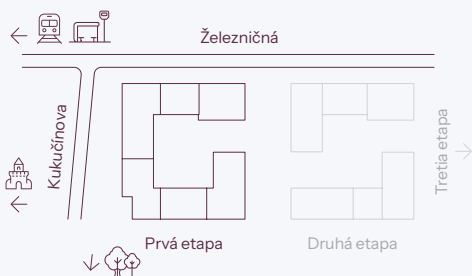
Podlažie



**novamerina.sk**

+421907 726 660, predaj@novamerina.sk

Pôdorys a rozmiestnenie vnútorného vybavenia bytu sú ilustračné. Uvedené rozmery sú predbežné a nemusia sa zhodovať s realizačným projektom. Do výmery bytu sa nezapočítava priestor pod priečkami. Zariadenie predmety nie sú súčasťou dodávky.



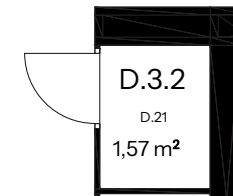
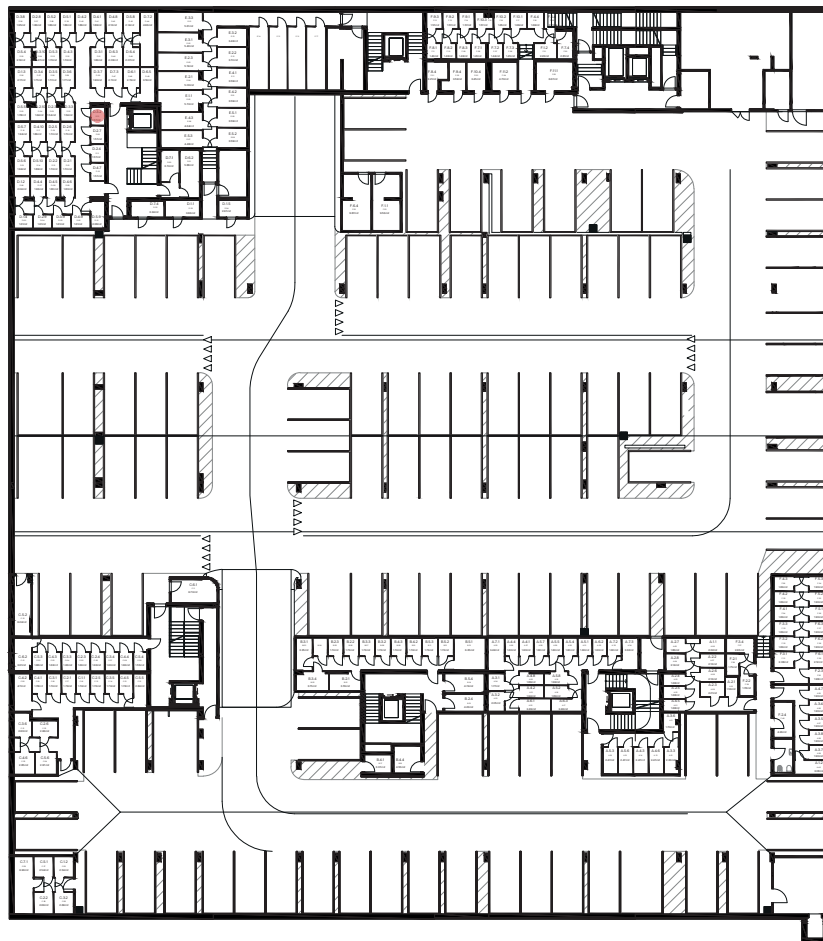
**OCCAM**  
REAL ESTATE

**WOOD**  
Real Estate

# Byt D.3.2

nová **Merina**

Pivničná kobka **D.21**



**novamerina.sk**

+421907 726 660, predaj@novamerina.sk

Pôdorys a rozmiestnenie vnútorného vybavenia bytu sú ilustračné. Uvedené rozmery sú predbežné a nemusia sa zhodovať s realizačným projektom. Do výmery bytu sa nezapočítava priestor pod priečkami. Zariadenie predmetov nie sú súčasťou dodávky.

**OCCAM**  
REAL ESTATE

**WOOD**  
Real Estate