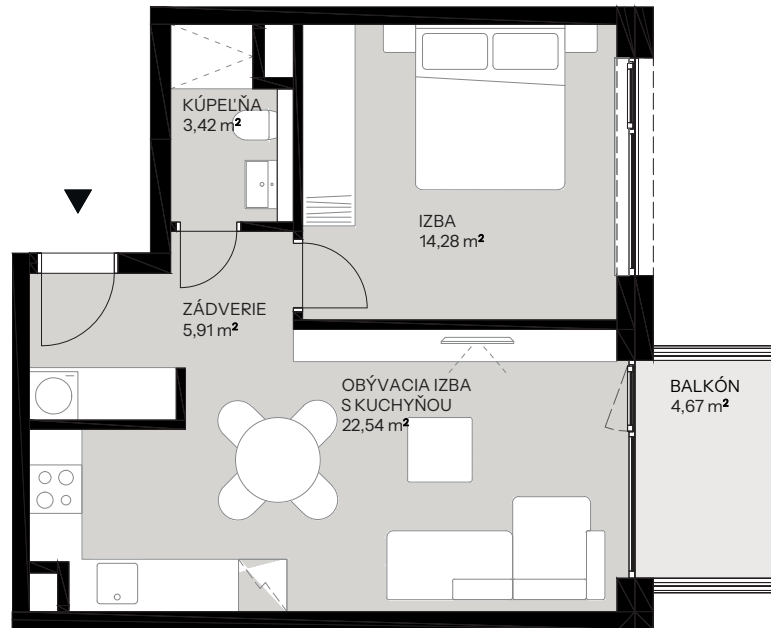


# Byt D.3.3

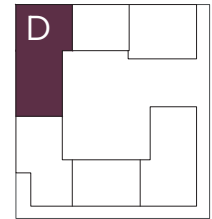
# nová Merina

Vchod **D**  
Podlažie **3.NP**  
Počet izieb **2**

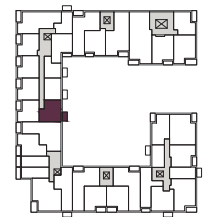
Názov miestnosti	m <sup>2</sup>
Zádvrie	5,91
Kúpeľňa	3,42
Izba	14,28
Obývacia izba s kuchyňou	22,54
<b>Spolu interié</b>	<b>46,14</b>
Balkón	4,67
<b>Spolu exteriér</b>	<b>4,67</b>
Pivničná kobka D.22	1,54
<b>Predajná plocha spolu</b>	<b>52,36</b>



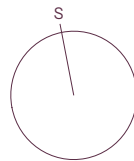
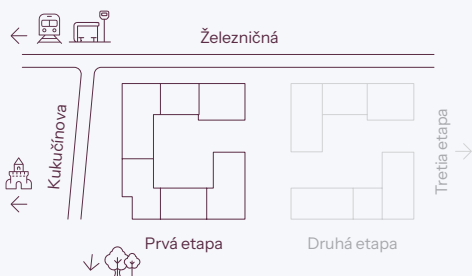
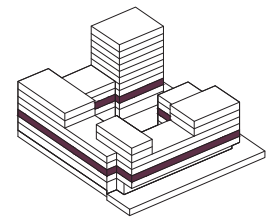
Vchod



Byt



Podlažie



**novamerina.sk**

+421 907 726 660, predaj@novamerina.sk

Pôdorys a rozmiestnenie vnútorného vybavenia bytu sú ilustračné. Uvedené rozmery sú predbežné a nemusia sa zhodovať s realizačným projektom. Do výmery bytu sa nezapočítava priestor pod priečkami. Zariaďovacie predmety nie sú súčasťou dodávky.

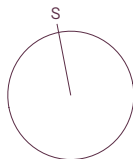
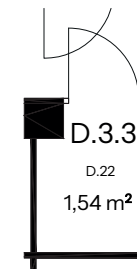
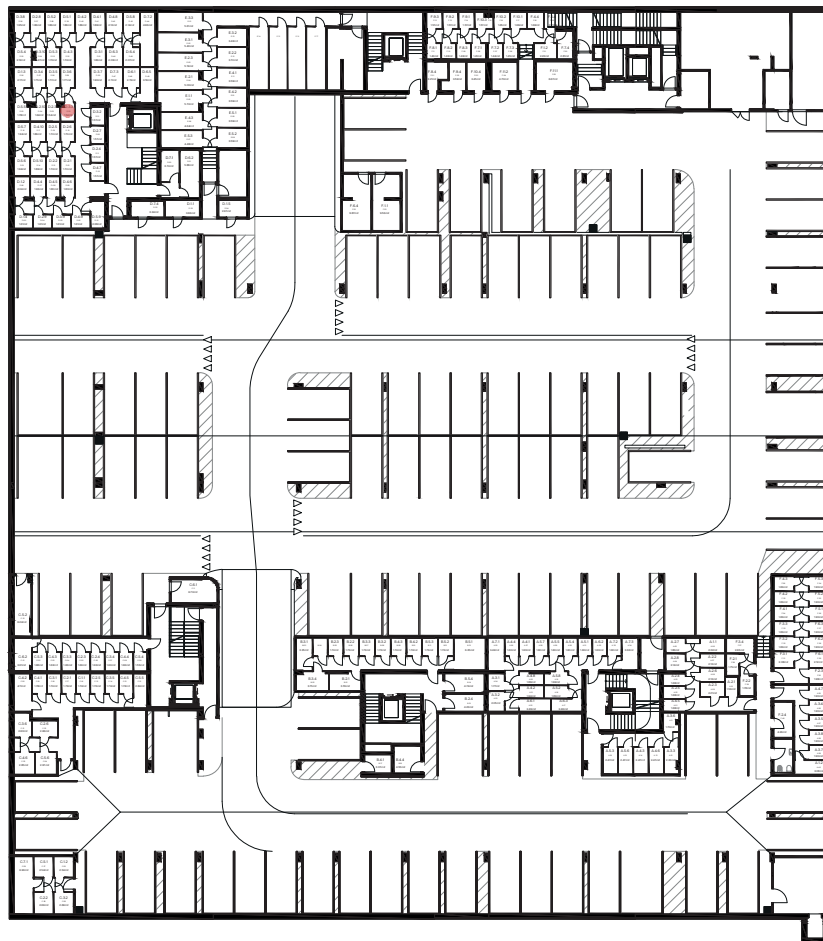
**OCCAM**  
REAL ESTATE

**WOOD**  
Real Estate

# Byt D.3.3

nová **Merina**

Pivničná kobka **D.22**



**novamerina.sk**

+421907 726 660, predaj@novamerina.sk

Pôdorys a rozmiestnenie vnútorného vybavenia bytu sú ilustračné. Uvedené rozmery sú predbežné a nemusia sa zhodovať s realizačným projektom. Do výmery bytu sa nezapočítava priestor pod priečkami. Zariaďovacie predmety nie sú súčasťou dodávky.

**OCCAM**  
REAL ESTATE

**WOOD**  
Real Estate