

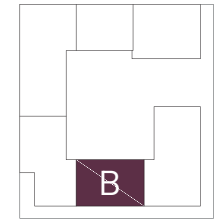
# Byt B.5.3

Vchod **B**  
Podlažie **5.NP**  
Počet izieb **2**

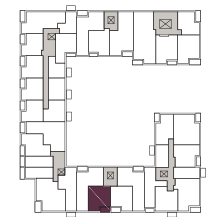
Názov miestnosti	m <sup>2</sup>
Zádvrie	4,76
Kúpeľňa	4,83
WC	1,70
Obývacia izba s kuchyňou	29,06
Izba	12,23
<b>Spolu interiér</b>	<b>52,57</b>
Loggia	5,39
<b>Spolu exteriér</b>	<b>5,39</b>
<b>Pivničná kobka B.11</b>	<b>1,73</b>
<b>Predajná plocha spolu</b>	<b>59,69</b>

# nová Merina

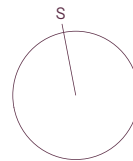
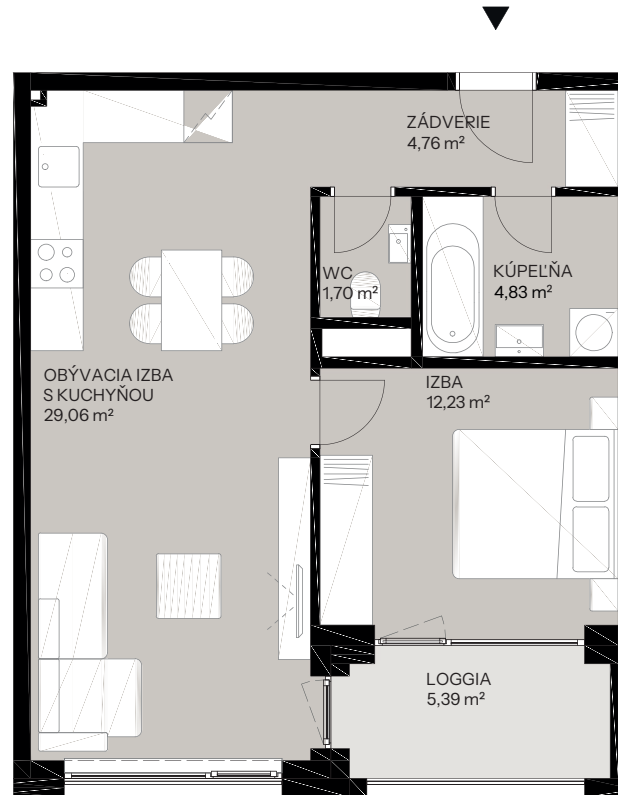
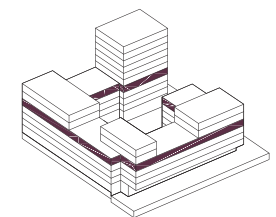
Vchod



Byt



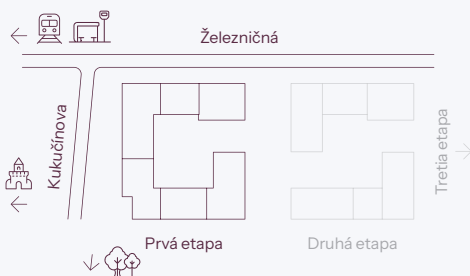
Podlažie



**novamerina.sk**

+421 907 726 660, predaj@novamerina.sk

Pôdorys a rozmiestnenie vnútorného vybavenia bytu sú ilustračné. Uvedené rozmery sú predbežné a nemusia sa zhodovať s realizačným projektom. Do výmery bytu sa nezapočítava priestor pod priečkami. Zariadenie predmetov nie sú súčasťou dodávky.



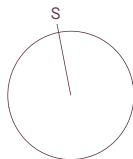
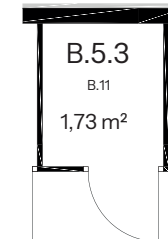
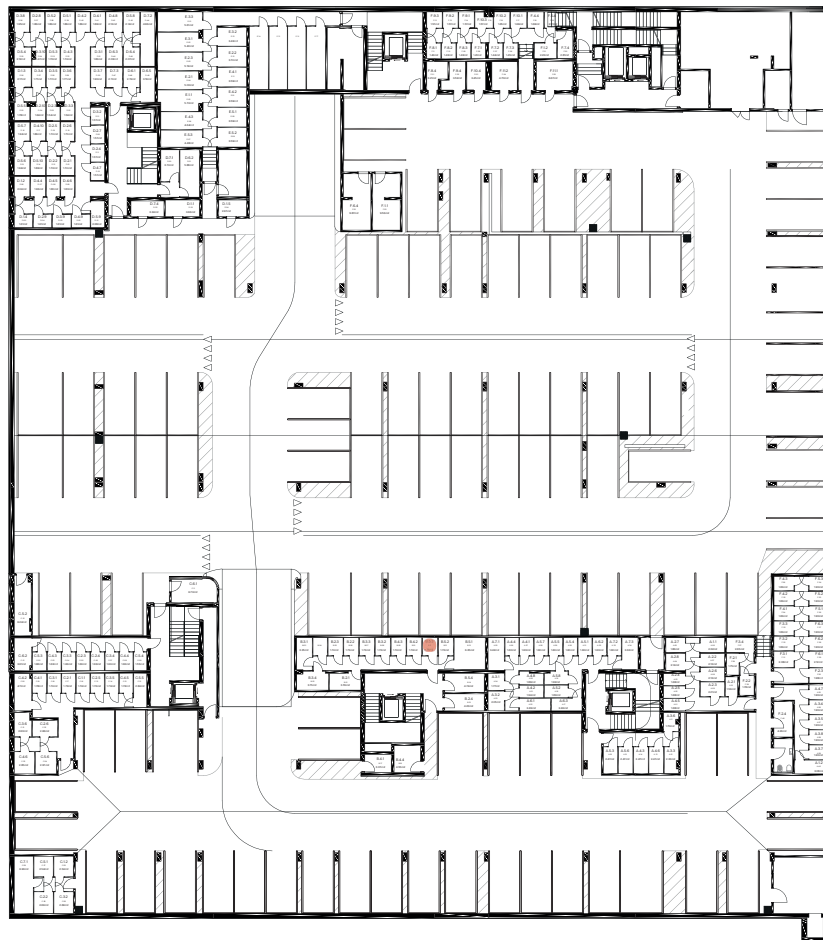
**OCCAM**  
REAL ESTATE

**WOOD**  
Real Estate

# Byt B.5.3

nová **Merina**

Pivničná kobka **B.11**



**novamerina.sk**

+421907 726 660, predaj@novamerina.sk

Pôdorys a rozmiestnenie vnútorného vybavenia bytu sú ilustračné. Uvedené rozmery sú predbežné a nemusia sa zhodovať s realizačným projektom. Do výmery bytu sa nezapočítava priestor pod priečkami. Zariaďovacie predmety nie sú súčasťou dodávky.

**OCCAM**  
REAL ESTATE

**WOOD**  
Real Estate