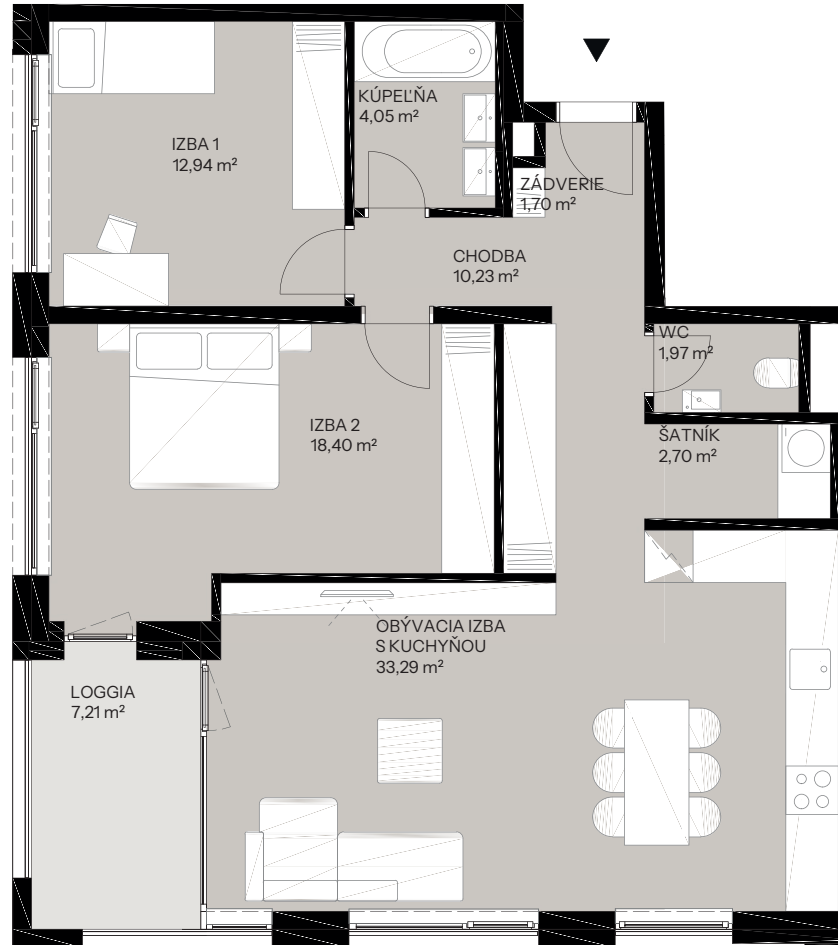


# Byt C.5.2

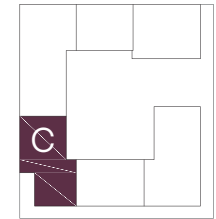
# nová Merina

Vchod **C**  
Podlažie **5.NP**  
Počet izieb **3**

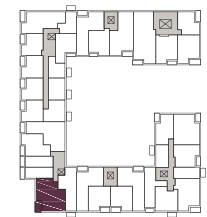
Názov miestnosti	m <sup>2</sup>
Zádvrie	1,70
Chodba	10,23
Kúpeľňa	4,05
Izba 1	12,94
Izba 2	18,40
WC	1,97
Šatník	2,70
Obývacia izba s kuchyňou	33,29
<b>Spolu interiér</b>	<b>85,30</b>
Balkón	7,21
<b>Spolu exteriér</b>	<b>7,21</b>
<b>Pivničná kobka C.10</b>	<b>6,24</b>
<b>Predajná plocha spolu</b>	<b>98,75</b>



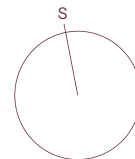
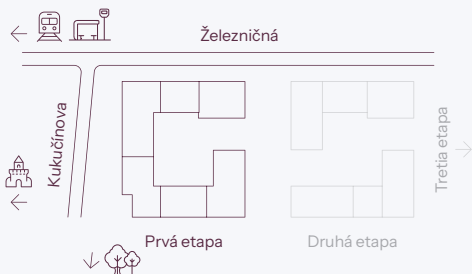
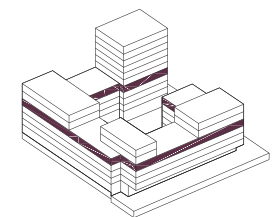
Vchod



Byt



Podlažie



[novamerina.sk](http://novamerina.sk)

+421 907 726 660, [predaj@novamerina.sk](mailto:predaj@novamerina.sk)

Pôdorys a rozmiestnenie vnútorného vybavenia bytu sú ilustračné. Uvedené rozmery sú predbežné a nemusia sa zhodovať s realizačným projektom. Do výmery bytu sa nezapočítava priestor pod priečkami. Zariaďovacie predmety nie sú súčasťou dodávky.

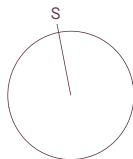
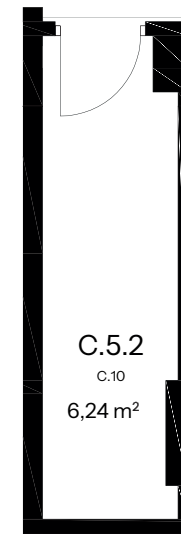
**OCCAM**  
REAL ESTATE

**WOOD**  
Real Estate

# Byt C.5.2

nová **Merina**

Pivničná kobka **C.10**



**novamerina.sk**

+421907 726 660, predaj@novamerina.sk

Pôdorys a rozmiestnenie vnútorného vybavenia bytu sú ilustračné. Uvedené rozmery sú predbežné a nemusia sa zhodovať s realizačným projektom. Do výmery bytu sa nezapočítava priestor pod priečkami. Zariaďovacie predmety nie sú súčasťou dodávky.

**OCCAM**  
REAL ESTATE

**WOOD**  
Real Estate