

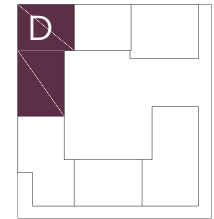
# Byt D.5.1

nová **Merina**

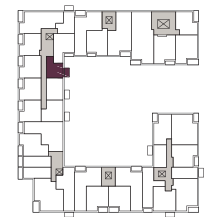
Vchod **D**  
Podlažie **5.NP**  
Počet izieb **1**

| Názov miestnosti             | m <sup>2</sup> |
|------------------------------|----------------|
| Zádverie                     | 3,22           |
| Kúpeľňa                      | 4,63           |
| Alkovňa (spací kút)          | 8,16           |
| Obývacia izba s kuchyňou     | 15,27          |
| <b>Spolu interié</b>         | <b>31,28</b>   |
| Balkón                       | 4,67           |
| <b>Spolu exteriér</b>        | <b>4,67</b>    |
| <b>Pivničná kobka D.39</b>   | <b>1,86</b>    |
| <b>Predajná plocha spolu</b> | <b>37,81</b>   |

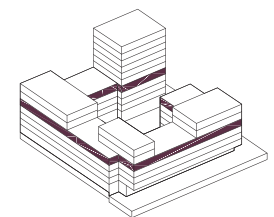
Vchod



Byt



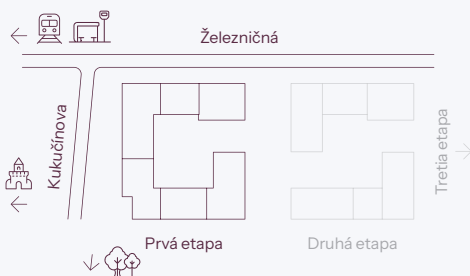
Podlažie



**novamerina.sk**

+421 907 726 660, predaj@novamerina.sk

Pôdorys a rozmiestnenie vnútorného vybavenia bytu sú ilustračné. Uvedené rozmery sú predbežné a nemusia sa zhodovať s realizačným projektom. Do výmery bytu sa nezapočítava priestor pod priečkami. Zariaďovacie predmety nie sú súčasťou dodávky.



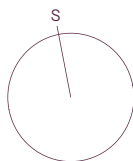
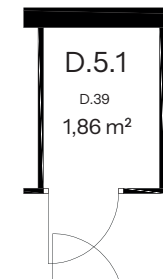
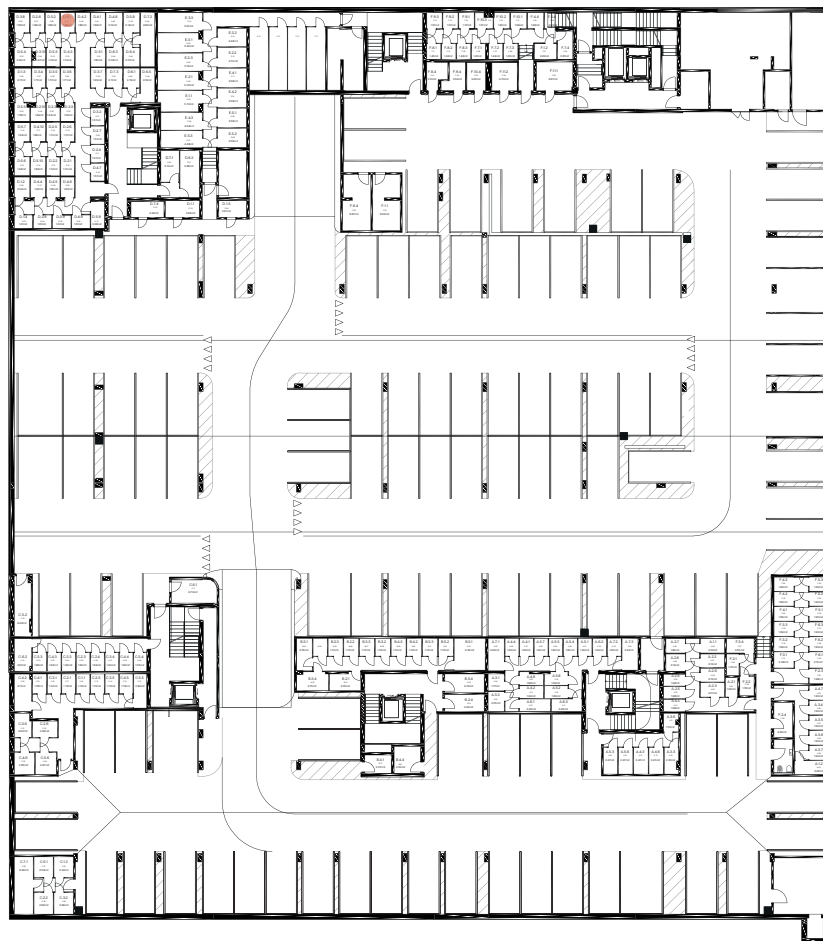
**OCCAM**  
REAL ESTATE

**WOOD**  
Real Estate

# Byt D.5.1

nová **Merina**

Pivničná kobka **D.39**



**novamerina.sk**

+421907 726 660, predaj@novamerina.sk

Pôdorys a rozmiestnenie vnútorného vybavenia bytu sú ilustračné. Uvedené rozmery sú predbežné a nemusia sa zhodovať s realizačným projektom. Do výmery bytu sa nezapočítava priestor pod priečkami. Zariadenie predmetov nie sú súčasťou dodávky.

**OCCAM**  
REAL ESTATE

**WOOD**  
Real Estate